



**ONF Vegetis**

# URBATERRA

*La nature au cœur de la ville*

Avec sa gamme Urbaterra, ONF Vegetis se réinvente avec une nouvelle ligne de mobilier conçue pour s'intégrer harmonieusement dans tous les paysages. Elle associe la chaleur et l'authenticité du bois à la modernité et la sobriété du métal. Avec ses formes contemporaines, sa robustesse éprouvée et sa fabrication 100 % française, Urbaterra donne une identité forte à vos espaces.

## LES MOBILIERS URBATERRA



### Banc fauteuil

Réf. *URBA-BC-102-DO*

L 180 x l 48 x H 75 (assise 45) cm - Douglas



### Banc confort

Réf. *URBA-BC-101-DO*

L 180 x l 48 x H 75 (assise 45) cm - Douglas



### Banc classique

Réf. *URBA-BC-100-DO*

L 180 x l 48 x H 45 cm - Douglas



### Table

Réf. *URBA-TB-100-DO*

Table : L 200 x l 74 x H 76 cm - Douglas



### Table et bancs confort

Réf. *URBA-TB-102-DO*

Table : L 200 x l 74 x H 76 cm -  
Banc : L 180 x l 48 x H 75 cm - Douglas



### Table et bancs classiques

Réf. *URBA-TB-101-DO*

Table : L 200 x l 74 x H 76 cm -  
Banc : L 180 x l 48 x H 45 cm - Douglas



### Transat

Réf. *URBA-BC-200-DO*

L 170 x l 80 x H 74 cm - Douglas



### Range-vélos

Réf. *URBA-PK-100-DO*

L 64 x l 12 x H 75 cm - Douglas



### Borne de propreté 85 L

Réf. *URBA-DC-100-DO*

L 47 x l 43 x H 100 cm - Douglas



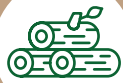
*et ce n'est que le début... La collection continue de grandir !*



## NOS ENGAGEMENTS



Une fabrication artisanale et locale



Du bois français et des matériaux biosourcés



Une finition maîtrisée et esthétique



## LES MATÉRIAUX

### L'alliance parfaite du bois et du métal !

Urbaterra marie l'authenticité du bois et la modernité du métal pour créer un mobilier à la fois robuste, esthétique et fonctionnel. Les matériaux choisis s'accordent naturellement avec leur environnement et se fondent dans le décor, qu'il soit urbain ou naturel.

### Le douglas

Le Douglas est un bois local et durable, reconnu pour sa solidité et sa résistance aux intempéries. Naturellement adapté à l'usage extérieur, il offre une bonne tenue dans le temps sans entretien ni traitement. Sa teinte chaude et ses veines élégantes apportent authenticité et esthétique. Le bois que nous utilisons provient de forêts françaises gérées durablement et certifiées PEFC.



### L'acier thermolaqué

Les composants métalliques en acier thermolaqué gris (RAL 7016) allient modernité et élégance. Ils résistent aux intempéries et à l'usure, assurant une longévité optimale à chaque élément de mobilier. Proposé en teinte standard, le métal peut également être décliné dans d'autres coloris sur demande, afin de s'adapter à votre identité.

### Le détail signature

Chaque mobilier Urbaterra est marqué par une tranche métallique en asymétrie : un côté face, un côté pile. Ce détail n'est pas anodin. Il exprime l'équilibre subtil entre le bois et le métal, la nature et l'urbain. À la fois repère visuel et élément différenciant, cette touche design apporte une identité singulière à votre site. Sur demande, cette tranche métallique peut également accueillir un logo ou un symbole spécifique.